

Jornada Red PAC: “Bioeconomía: Casos de Éxito y Perspectivas de Futuro”



DATAGIA

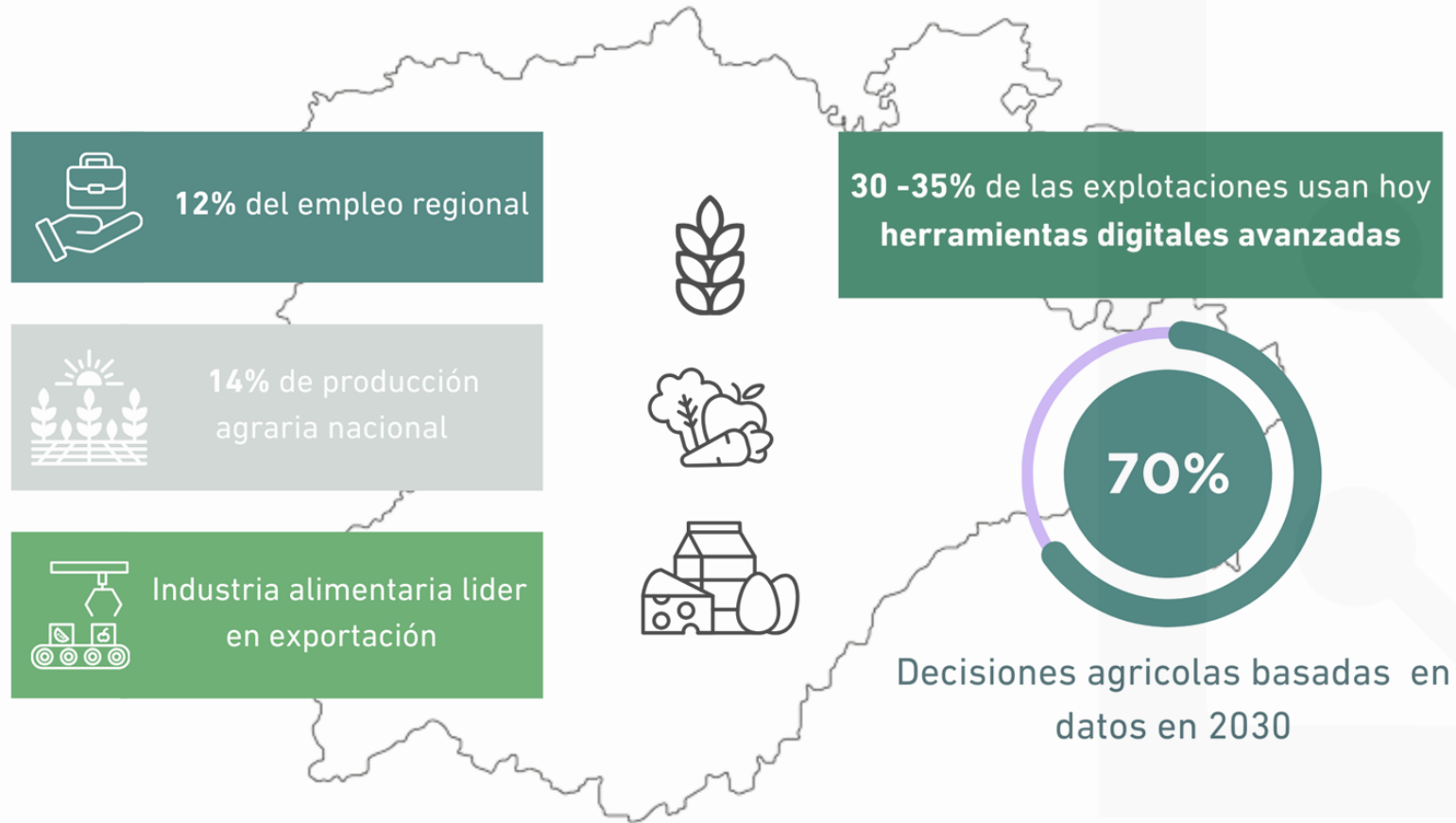
Plataforma Digital
Agroalimentaria de
Castilla y León

Mónica Antón

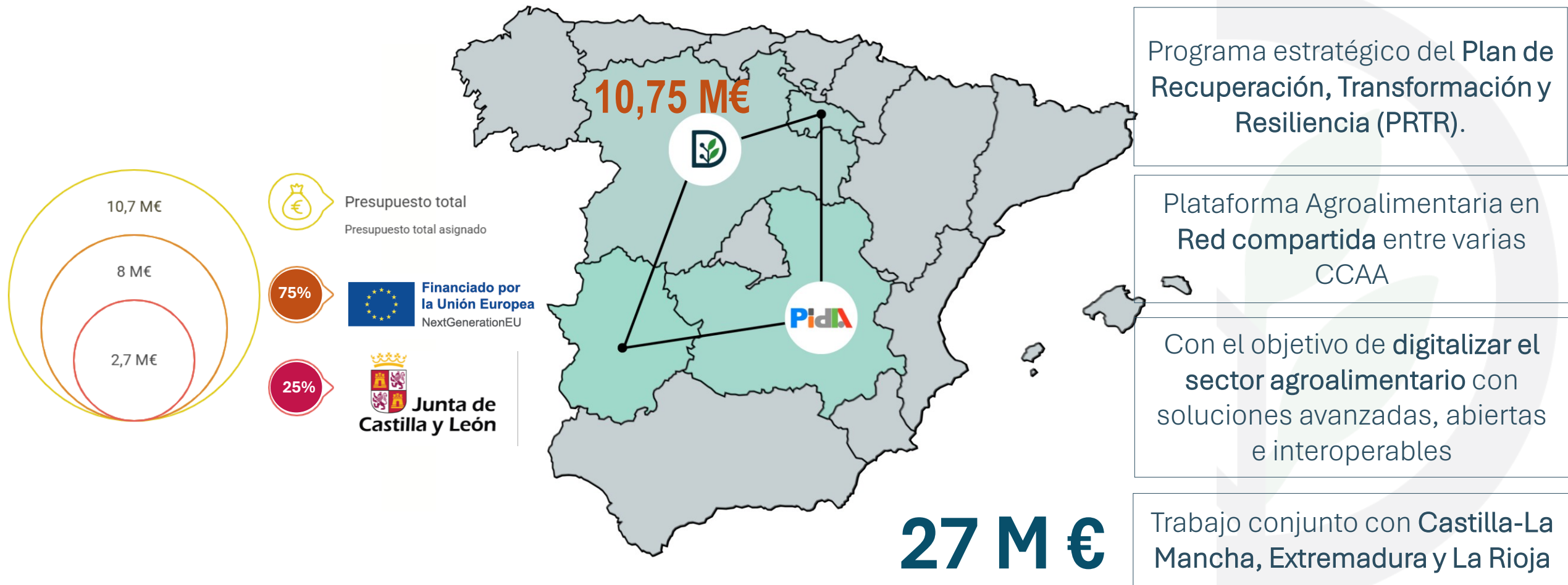
Gerente de SILO – Oficina Técnica DATAGIA

Ministerio de Agricultura, Pesca y Alimentación.
6 de mayo de 2026

Castilla y León: una potencia agroalimentaria ante un nuevo paradigma



El programa RETECH PAN



Castilla y León motor tecnológico de RETECH PAN

Desarrollo de módulos tecnológicos reutilizables para todas las CCAA



- 1 Trazabilidad avanzada y certificación: del campo al consumidor
- 2 Tecnologías IoT para sensorización y monitorización en tiempo real
- 3 Realidad aumentada para asistencia y formación remota
- 4 Optimización y **economía circular** de subproductos
- 5 IA explicable, modelos comprensibles para el sector
- 6 Espacio de datos agroalimentario alineado con estándares europeos

Las claves de DATAGIA



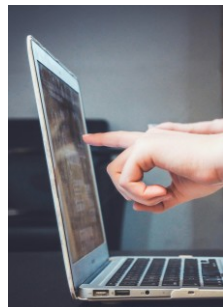
Es para...

- Productores
- Cooperativas
- Industrias
- Figuras de calidad
- Clústeres



Es ...

Una plataforma creada con financiación pública que tendrá un futuro privado en beneficio de sector agroalimentario.



Sirve para ...

Captar, conectar y aprobar datos de manera segura, gobernada e interoperable con impacto directo en la realidad del sector.

DATAGIA se basa en

Propiedad y soberanía del dato



Enfoque territorial y rural



Interoperabilidad, no fragmentación (evitar el uso de varias plataformas)



Herramientas para ahorrar tiempo (simplificar, no complicar)



Uso consentido, trazable y conforme a la normativa



Esquema general de la plataforma



Módulo de Trazabilidad



PRODUCTORES - TRANSFORMADORES – LOGÍSTICA – DISTRIBUCIÓN - CLIENTE FINAL

CAPTURA
CERTIFICADA DE
INFORMACIÓN
MEDIANTE MÚLTIPLES
FUENTES

INMUTABILIDAD
DE LA
INFORMACIÓN
CAPTURADA
(BLOCKCHAIN)

INTEGRACIÓN
CON SISTEMAS YA
EXISTENTES

INFORMACIÓN A
LOS
CONSUMIDORES

Módulo de optimización de residuos

MAPA CONCEPTUAL
DE SUBPRODUCTOS



TECNOLOGÍAS
DISPONIBLES

LONJA DATAGIA

Módulo de Tecnologías IIoT



CONECTORES IT Y OT

MACHINE LEARNING
EN LA NUBE Y EN EL
BORDE

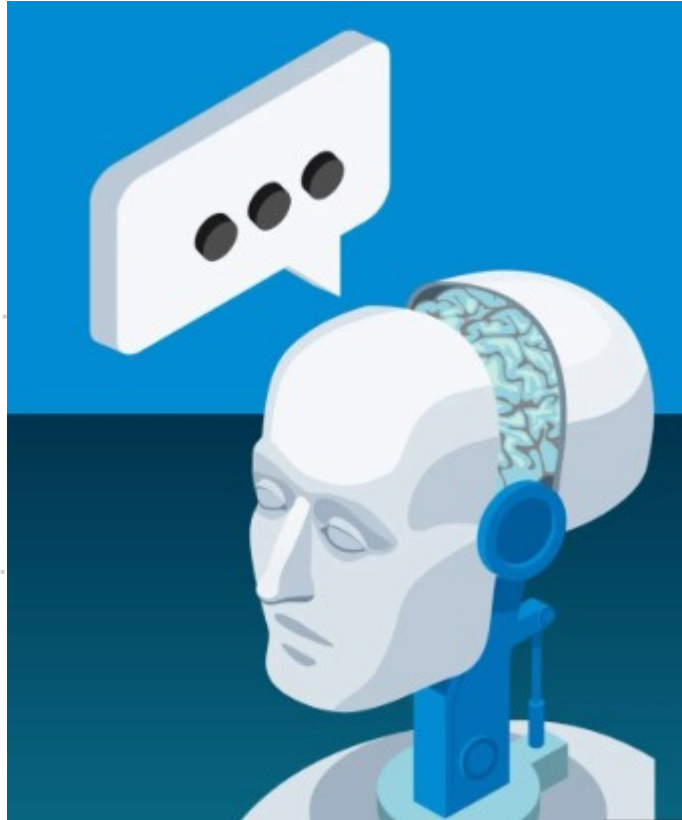
PILOTOS CON
DESPLIEGUE DE
SENSÓRICA

Módulo de Inteligencia Artificial eXplicable

ANOMALÍAS,
ENFERMEDADES Y
PLAGAS

PREDICCIÓN DE
COSTES Y PRECIOS

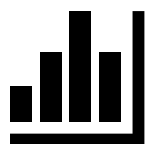
OPTIMIZACIÓN DE
PROCESOS



MANTENIMIENTO
PREDICTIVO Y
PRESCRIPTIVO

ANÁLISIS DE
SENTIMIENTO DEL
CONSUMIDOR

Aplicaciones avanzadas



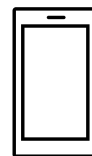
ANALÍTICA AVANZADA



ALERTAS PERSONALIZABLES



PREDICCIÓN DE MERCADO



COMUNICACIÓN CON AAPP



INTELIGENCIA DE NEGOCIO

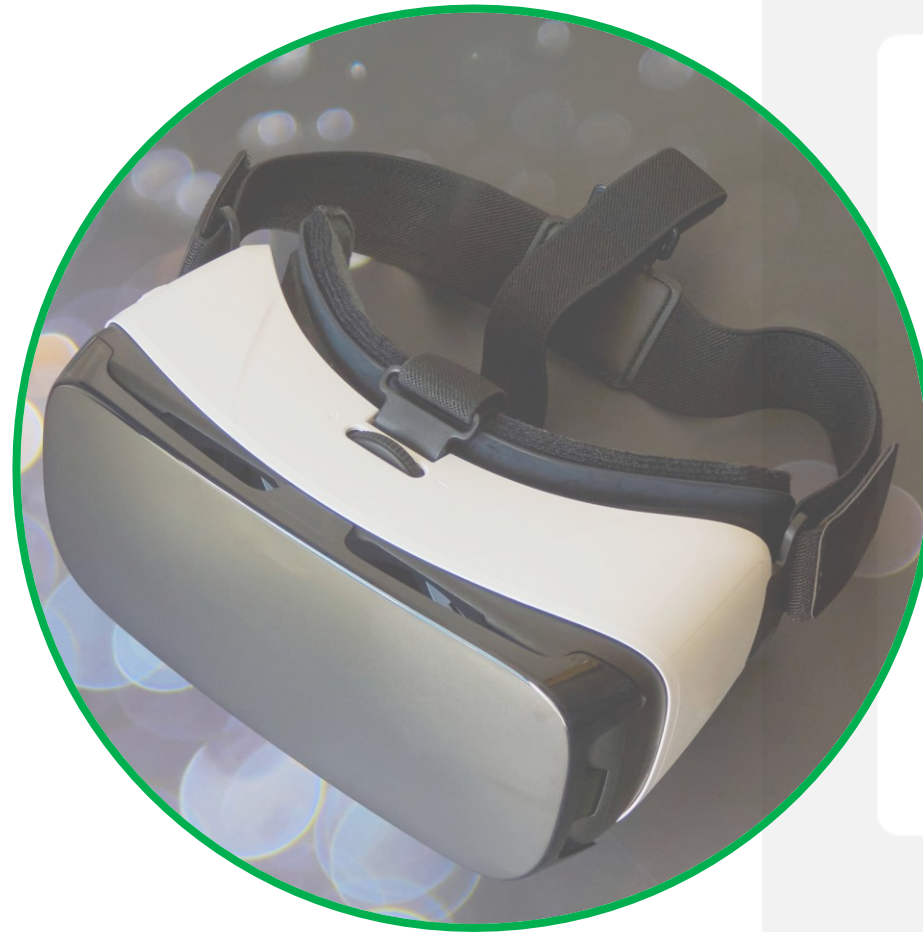


GESTIÓN DE TRANSPORTES

Módulo de Realidad Aumentada / Virtual

VISUALIZACIÓN
DATOS IoT

SOPORTE EN
OPERACIÓN EN
FÁBRICA



FORMACIÓN
INMERSIVA

ASISTENCIA
REMOTA

Espacio de Datos Agroalimentario EDACYL





DATAGIA

Plataforma Digital
Agroalimentaria de
Castilla y León



Financiado por
la Unión Europea
NextGenerationEU



TR Plan de Recuperación,
Transformación
y Resiliencia

