

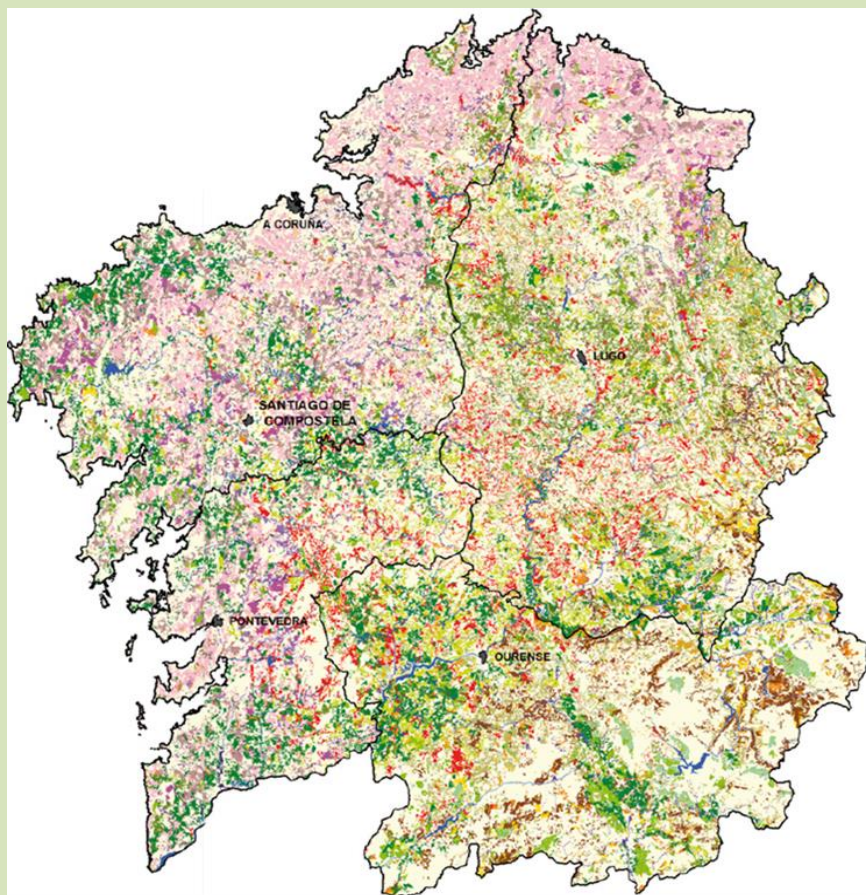
TALLER

El Inventario de las Masas Productivas del Norte Peninsular. Una Herramienta al Servicio del Sector Forestal

EL SECTOR PRODUCTIVO FORESTAL EN LA POLÍTICA FORESTAL GALLEGA



*Tomás Fernández Couto
Santander
8 de marzo de 2018*



DISTRIBUCIÓN DE FORMACIONES FORESTALES ARBOLADAS EN GALICIA SEGÚN EL IFN4

Formaciones forestales arboladas	Superficie	
	(ha)	(%)
Pinares de pino pinaster (<i>Pinus pinaster</i>)	217.281,00	15,35%
Pinares de pino radiata (<i>Pinus radiata</i>)	96.177,11	6,79%
Pinares de pino albar (<i>Pinus sylvestris</i>)	32.736,53	2,31%
Replantacións xóvenes de coníferas	87.759,40	6,20%
Coníferas puras	433.954,04	30,65%
Eucaliptales (<i>Eucalyptus spp.</i>)	248.169,32	17,51%
Replantacións xóvenes de eucaliptos	39.814,47	2,81%
Eucaliptales	287.983,79	20,32%

Formaciones forestales arboladas	Superficie	
	(ha)	(%)
 <i>Pinus pinaster</i> en mezcla con <i>Quercus robur</i>	105.002,28	7,42%
 <i>Pinus pinaster</i> en mezcla con <i>Eucalyptus spp.</i>	124.414,62	8,79%
 <i>Eucalyptus spp.</i> en mezcla con <i>Quercus robur</i>	21.517,43	1,52%
Especies de produción en mezcla o con frondosas autóctonas	250.934,33	17,73%
 Robledales de <i>Quercus robur</i>	124.780,49	8,81%
 Melojares (<i>Quercus pyrenaica</i>)	76.570,88	5,41%
 <i>Quercus robur</i> en mezcla con frondosas autóctonas	121.665,19	8,59%
 Castañares (<i>Castanea sativa</i>) y abedulares (<i>Betula spp.</i>)	46.455,40	3,28%
 Repoblacións xóvenes de frondosas autóctonas	17.220,98	1,22%
 Bosques ribereños	26.607,58	1,88%
 Frondosas alóctonas invasoras (<i>Acacia dealbata</i>)	1.788,98	0,13%
Frondosas puras o en mezcla	415.089,50	29,32%
 Arbolado ralo	27.988,61	1,98%
Arbolado ralo	27.988,61	1,98%
Total forestal arbolado*	1.415.950,27	100,00%

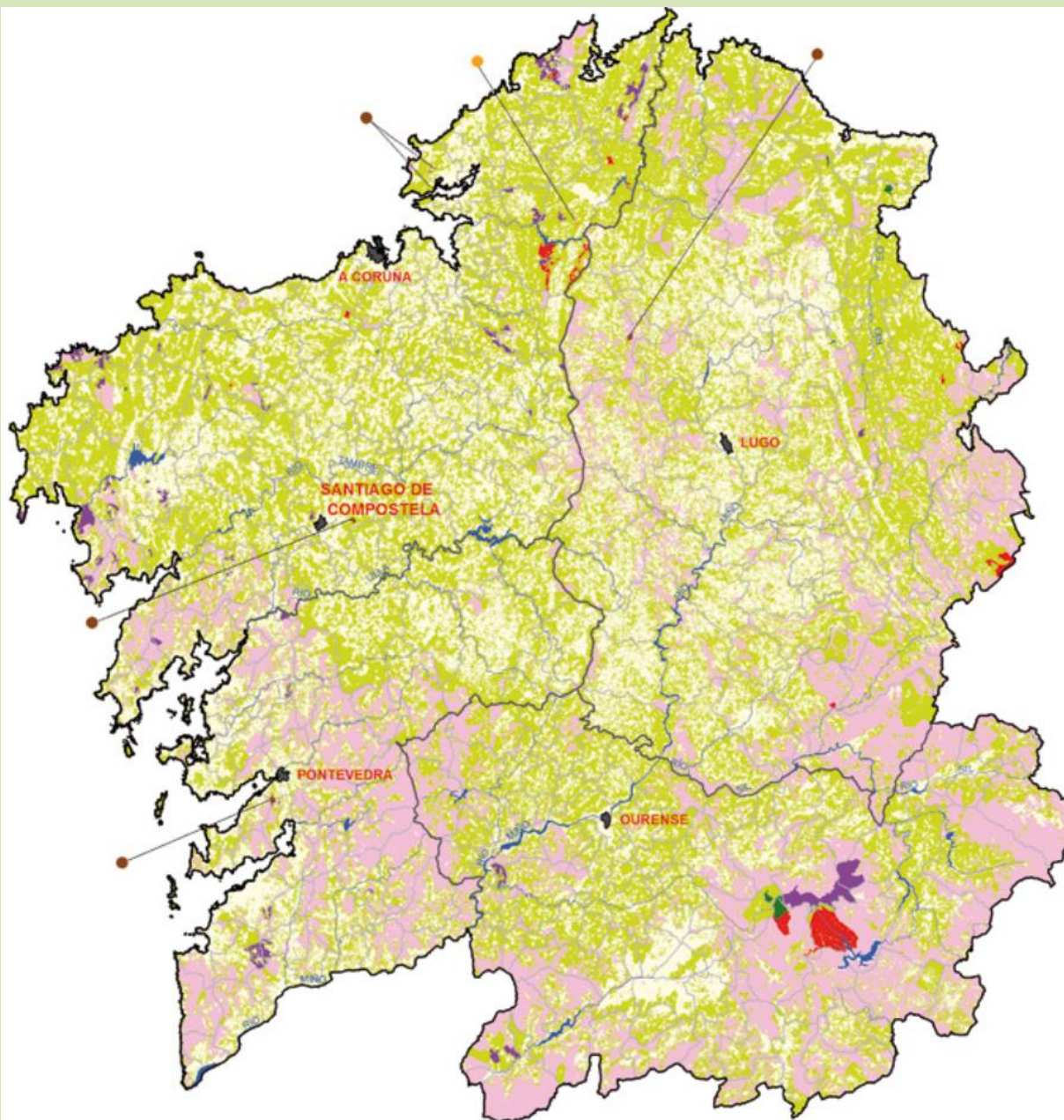
DISTRIBUCIÓN SUPERFICIE TOTAL VS SUPERFICIE FORESTAL








Comunidad Autónoma	Superficie Total (hectáreas)	Superficie Forestal (hectáreas)	Sup. Forestal (%)
Islas Baleares	501.623	222.163	44%
Castilla La Mancha	7.941.031	3.597.537	45%
Región de Murcia	1.131.315	511.364	45%
Castilla y León	9.422.715	4.815.357	51%
Andalucía	8.761.546	4.467.070	51%
Comunidad Valenciana	2.327.041	1.267.036	54%
Aragón	4.773.080	2.615.332	55%
Comunidad de Madrid	802.558	438.262	55%
Comunidad Foral de Navarra	1.038.580	594.368	57%
Cataluña	3.220.515	1.936.953	60%
La Rioja	504.133	310.952	62%
Extremadura	4.167.919	2.727.858	65%
País Vasco	722.170	491.786	68%
Galicia	2.957.448	2.030.681	69%
Cantabria	531.367	364.317	69%
Principado de Asturias	1.061.094	770.479	73%
Canarias	744.328	566.450	76%
TOTAL ESPAÑA	50.618.899,83	27.738.037,22	55%

DISTRIBUCIÓN DEL VOLUMEN MADERABLE Y DEL Nº DE PIES EN ESPAÑA

	DATOS SEGÚN IFN4 E IFN3				
	Año	Vmaderable (m ³ cc)	Npies mayores	Npies menores	Nº total
Andalucía	2008	74.970.838	657.441.659	767.908.378	1.425.350.037
Aragón	2005	74.338.313	734.991.219	1.352.197.973	2.087.189.192
Canarias	2002	13.543.532	63.241.562	119.908.071	183.149.633
Cantabria	2010	27.573.875	140.966.346	202.684.530	343.650.876
Castilla-La Mancha	2004	83.734.225	858.701.263	1.539.020.381	2.397.721.644
Castilla y León	2004	153.771.658	1.210.642.112	1.987.334.660	3.197.976.772
Cataluña	2001	118.157.125	1.035.407.888	1.638.995.489	2.674.403.377
Comunidad de Madrid	2013	14.599.980	95.935.719	108.775.257	204.710.976
Comunidad Foral de Navarra	2008	60.242.643	260.349.299	286.059.224	546.408.523
Comunidad Valenciana	2006	20.065.059	231.693.591	425.079.613	656.773.204
Extremadura	2001	33.255.502	246.854.913	345.455.952	592.310.865
Galicia	2009	192.914.041	893.924.503	878.983.189	1.772.907.692
Islas Baleares	2010	8.971.487	67.371.747	122.469.239	189.840.986
La Rioja	2012	20.850.856	132.211.918	131.612.501	263.824.419
País Vasco	2011	62.607.092	250.941.110	323.788.388	574.729.498
Principado de Asturias	2010	60.972.283	324.540.532	418.920.543	743.461.075
Región de Murcia	2010	9.116.196	91.048.093	90.279.984	181.328.077
Total España		1.029.684.705	7.296.263.474	10.739.473.372	18.035.736.846

DISTRIBUCIÓN DE LA TITULARIDAD DEL USO FORESTAL



Titularidad del uso forestal	Superficie (ha)
 Público del Estado	454,13
 Público de la comunidad autónoma	10.266,33
 Público de entidades locales	19.512,22
 Privado de particulares	1.527,77
 Privado de sociedades	75,31
 Vecinal en mano común	620.313,01
 Propiedad desconocida	1.378.532,26
Total forestal	2.030.681,03

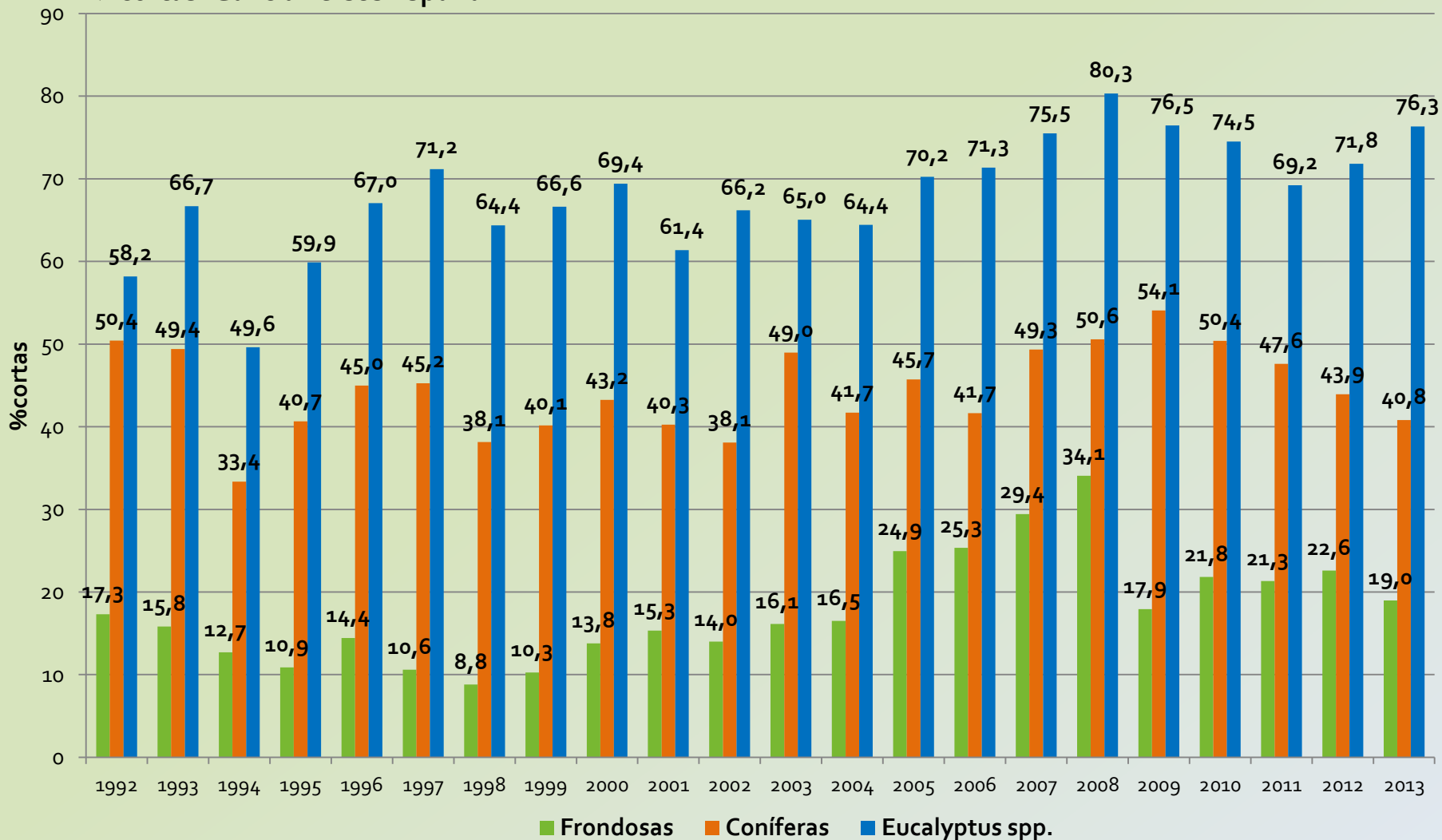
DISTRIBUCIÓN DE LAS CORTAS DE MADERA EN GALICIA VS ESPAÑA

Año	Coníferas	Fronosas	Eucaliptos	Total
1989	40,35	14,65	58,41	42,43
1990	49,92	16,17	63,85	51,20
1991	52,97	15,83	66,28	53,14
1992	50,42	17,32	58,17	49,86
1993	49,39	15,83	66,70	51,73
1994	33,37	12,72	49,62	36,26
1995	40,66	10,90	59,87	43,92
1996	44,97	14,44	67,05	48,94
1997	45,25	10,60	71,15	49,50
1998	38,15	8,81	64,38	43,49
1999	40,14	10,27	66,62	45,99
2000	43,24	13,78	69,41	48,87
2001	40,26	15,34	61,36	45,20
2002	38,09	14,00	66,18	45,49
2003	48,98	16,15	65,03	50,76
2004	41,71	16,50	64,43	47,97
2005	45,72	24,95	70,24	51,75
2006	41,65	25,33	71,35	49,42
2007	49,35	29,44	75,49	56,04
2008	50,57	34,08	80,31	60,03
2009	54,08	17,92	76,47	59,29
2010	50,39	21,81	74,50	57,54
2011	47,62	21,33	69,23	54,95
2012	43,93	22,60	71,80	53,26
2013	40,80	18,99	76,34	51,72
Media	44,88	17,59	67,37	49,95

Año	Coníferas	Fronosas	Total
1989	40,35	46,40	42,43
1990	49,92	53,68	51,20
1991	52,97	53,42	53,14
1992	50,42	48,96	49,86
1993	49,39	55,23	51,73
1994	33,37	41,16	36,26
1995	40,66	48,87	43,92
1996	44,97	55,27	48,94
1997	45,25	56,15	49,50
1998	38,15	50,76	43,49
1999	40,14	54,02	45,99
2000	43,24	56,32	48,87
2001	40,26	50,77	45,20
2002	38,09	52,95	45,49
2003	48,98	52,87	50,76
2004	41,71	54,95	47,97
2005	45,72	60,18	51,75
2006	41,65	61,64	49,42
2007	49,35	65,21	56,04
2008	50,57	70,66	60,03
2009	54,08	64,79	59,29
2010	50,39	65,15	57,54
2011	47,62	62,44	54,95
2012	43,93	64,13	53,26
2013	40,80	65,41	51,72
Media	44,88	56,46	49,95

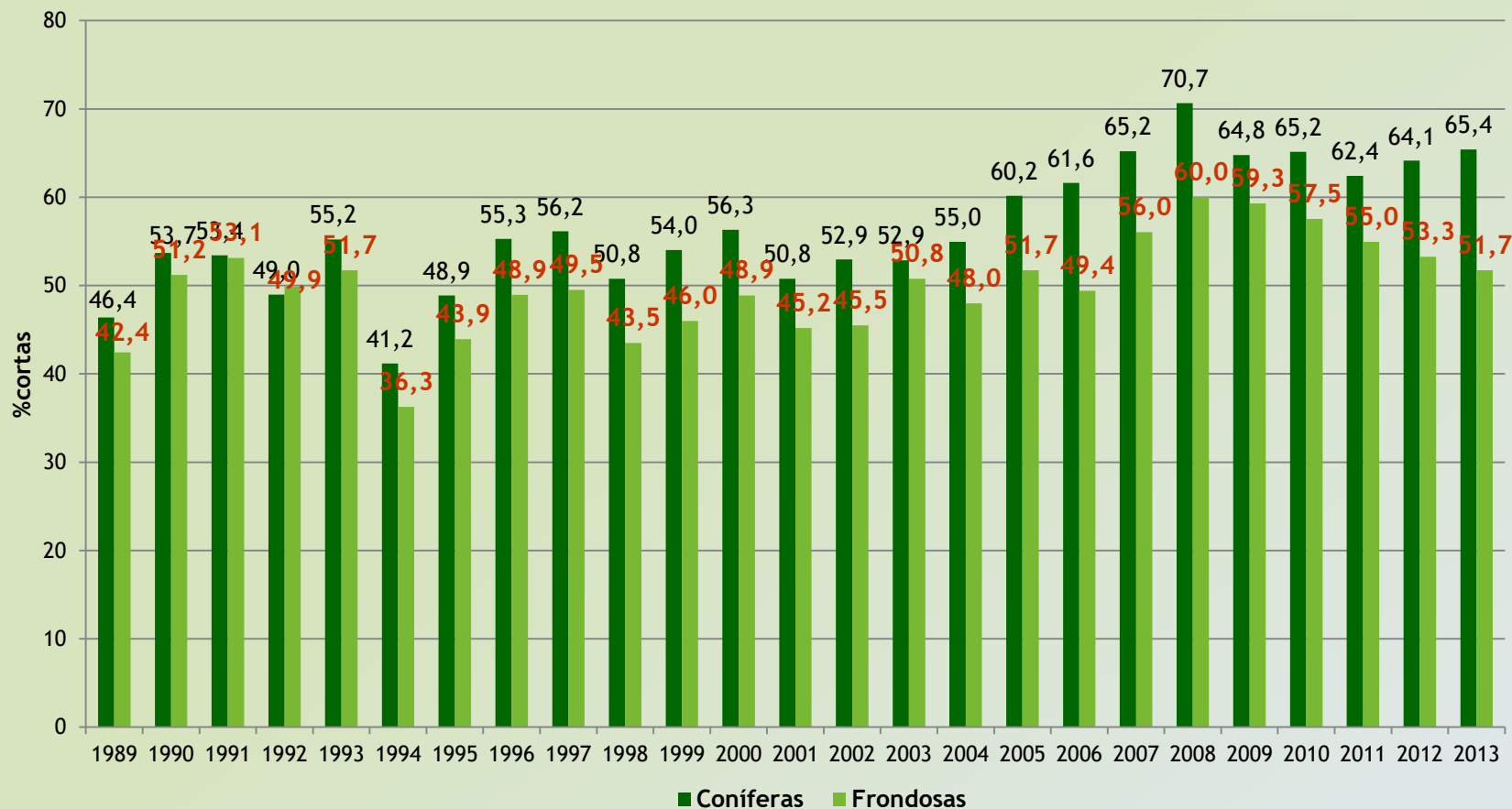
DISTRIBUCIÓN DE LAS CORTAS DE MADERA EN GALICIA VS ESPAÑA

%cortas. Galicia versus España



DISTRIBUCIÓN DE LAS CORTAS DE MADERA EN GALICIA VS ESPAÑA

%Cortas. Galicia versus España

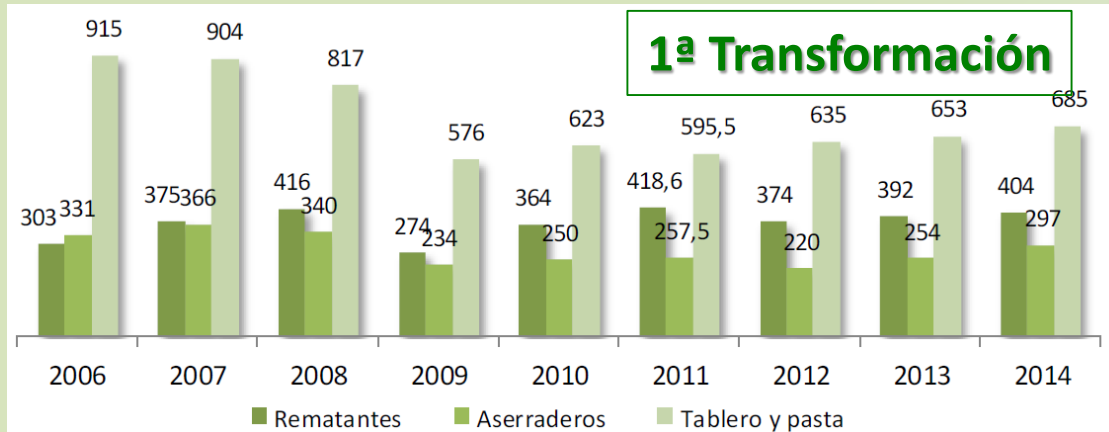


FACTURACIÓN Y EMPLEO

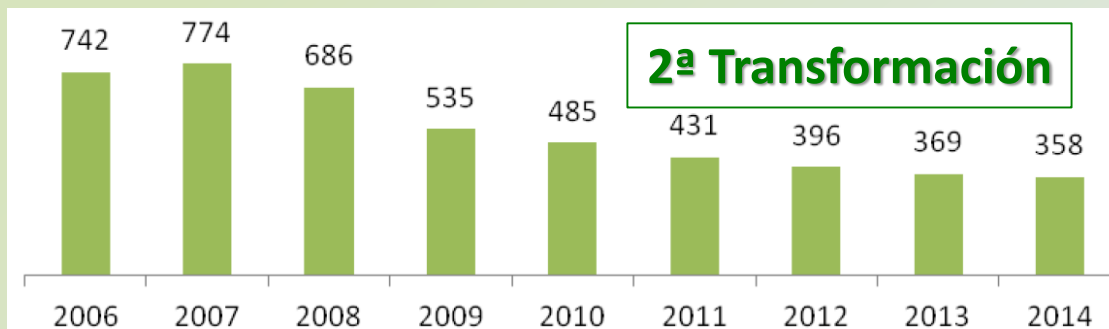
Magnitudes básicas



1ª Transformación



2ª Transformación



* Datos referidos al 2014. Informe resultado Conjemaadera Galicia - 2014

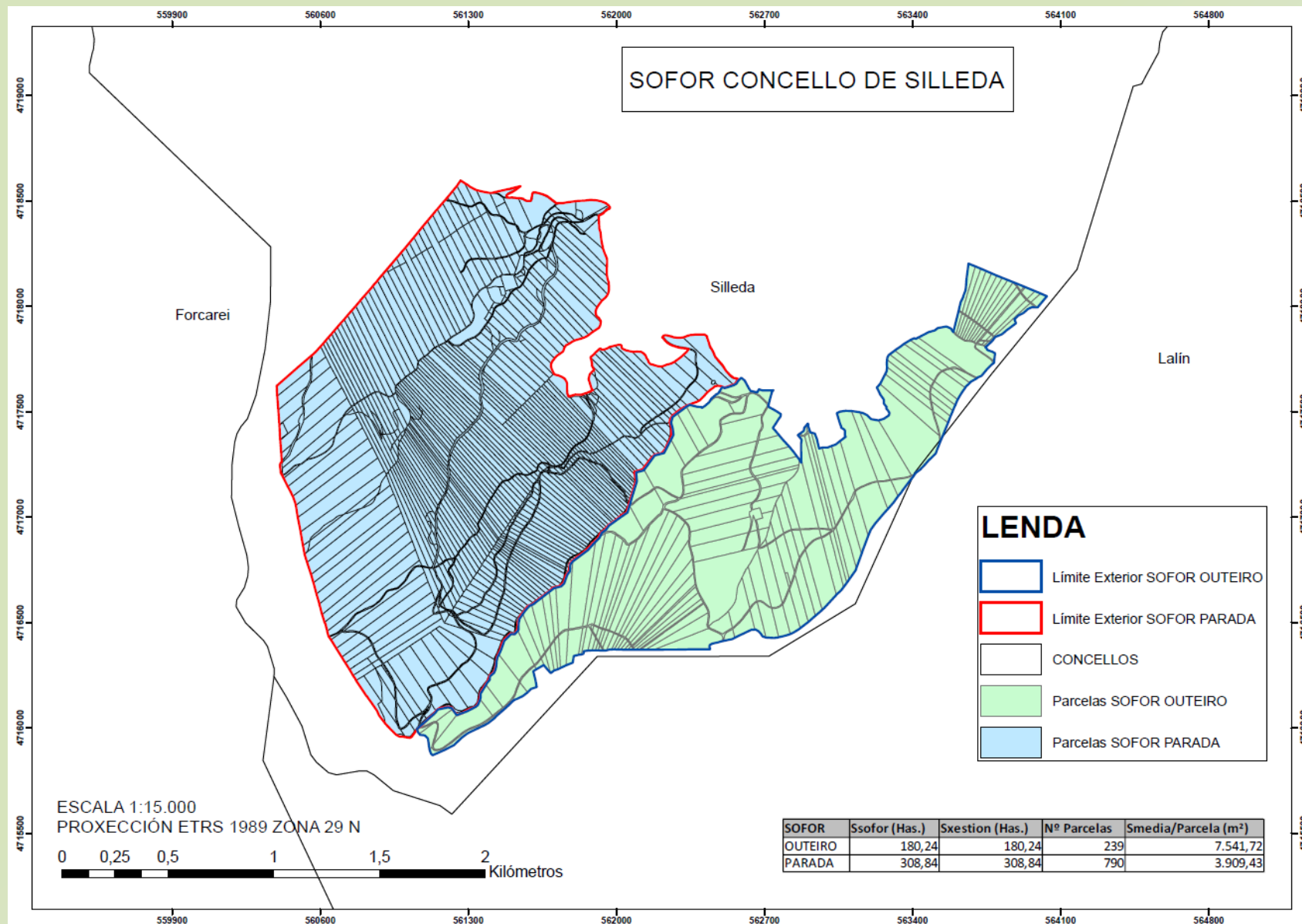
OTRAS PRODUCCIONES

Castañas							
Año	A Coruña	Lugo	Ourense	Pontevedra	GALICIA	ESPAÑA	%Galicia vs España
2011	2.500	4.500	6.000	700	13.700	28.143	48,68%
2012	2.400	4.300	6.100	700	13.500	19.071	70,79%
2013	2.500	4.200	6.200	650	13.550	21.465	63,13%

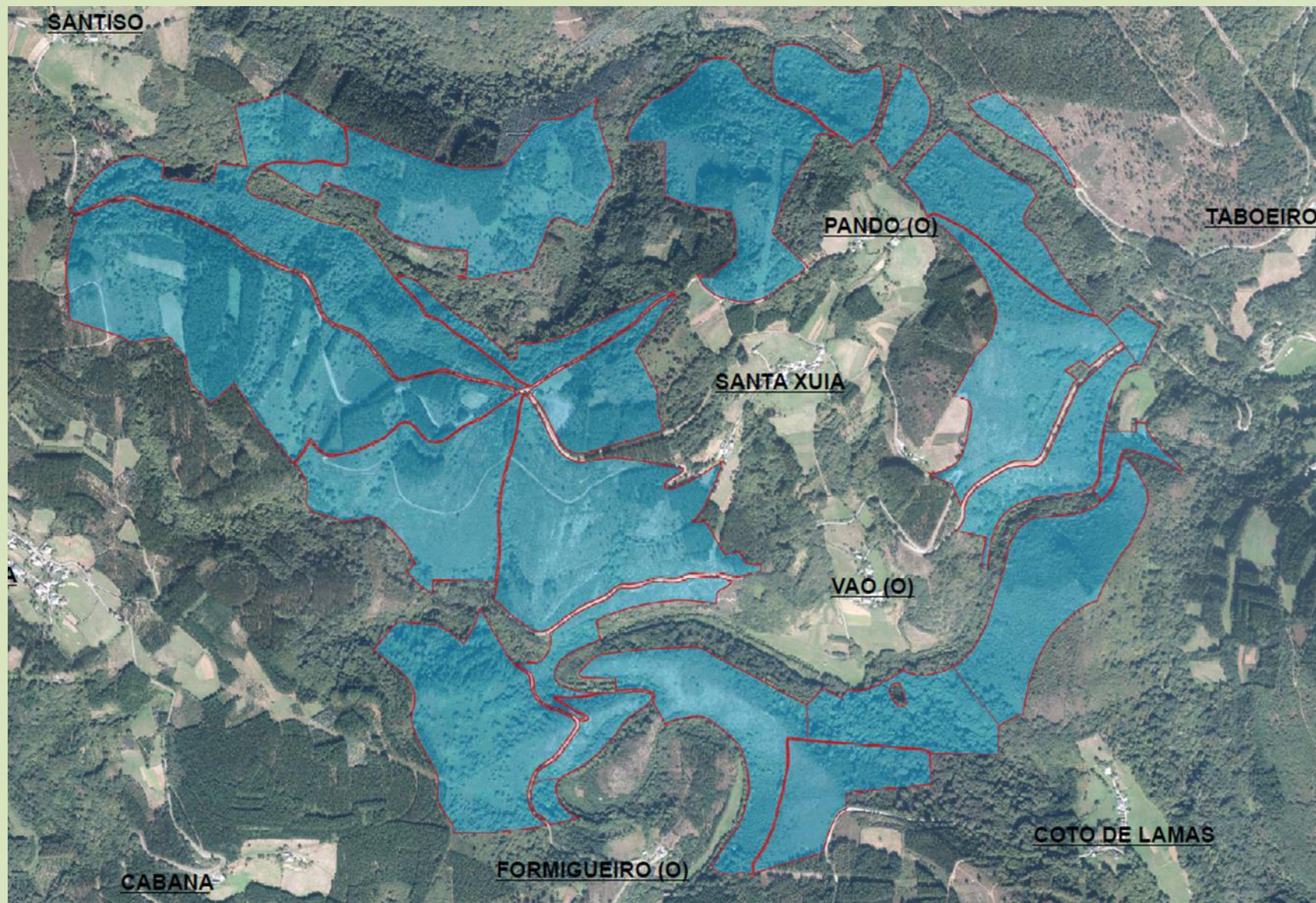
Colmenas							
Año	A Coruña	Lugo	Ourense	Pontevedra	GALICIA	ESPAÑA	%Galicia vs España
2011	15.000	25.000	15.000	25.000	80.000	901.183	8,88%
2012	15.000	25.000	15.000	25.000	80.000	424.413	18,85%
2013	15.000	24.500	14.800	24.600	78.900	781.913	10,09%

El valor en 1ª venta de las castañas se estima en 35 – 40 M €
y existen más de 10.000 productores.
El valor final se estima en 100 M €

GESTIÓN DE LA PROPIEDAD



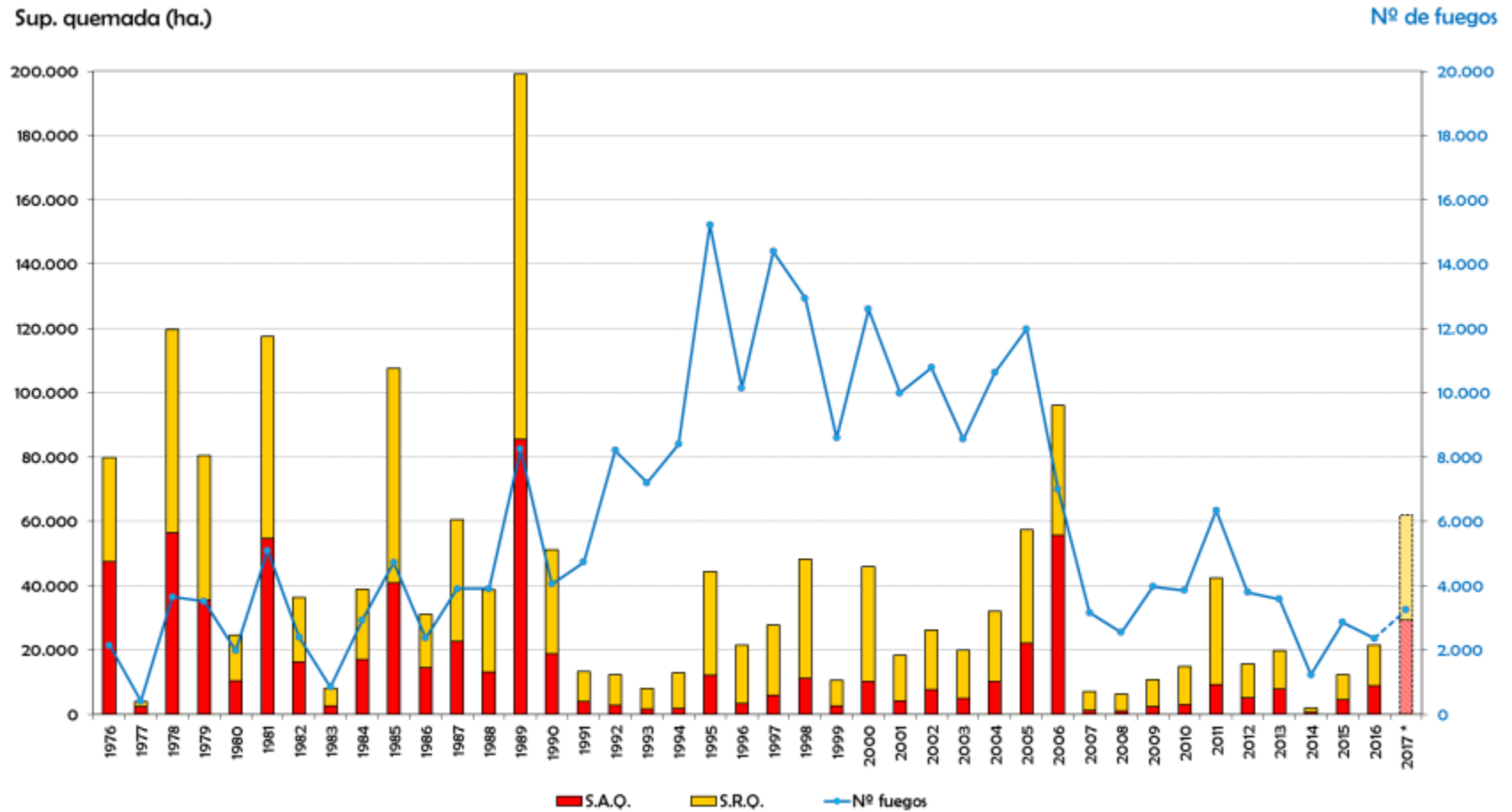
GESTIÓN DE LA PROPIEDAD



GESTIÓN DE LA PROPIEDAD

Sofor	Superficie sofor (ha)	Propietarios forestales	Parcelas
Outeiro – Parada (Silleda)	180,24	43	239
Parada (Silleda)	308,84	36	790
Somos Cuns (Serra de Outes – Negreira)	86,25	73	634
Requián (A Estrada)	161,27	32	460
Santa Juliana (A Fonsagrada)	188,97	33	25
O Irixo	180,17	3	153
Lebozán (Lalín)	112,39	20	
Cirio (Pol)	52,00	83	480
Monte de Candedo (Meira)	258,00	105	293
Vilar de Frades (Becerreá)	300,00	24	515
Oselle (Becerreá)	80,00	34	250
TOTAL	1.908,13	486	3.839

NÚMERO DE INCENDIOS Y SUPERFICIES AFECTADAS (ARBOLADA Y RASA)



TRATAMIENTOS FITOSANITARIOS MÁS SIGNIFICATIVOS REALIZADOS EN EL PERIODO 2010-2017 EN PLAGAS U ENFERMEDADES FORESTALES

Año	Procesionaria (Ha. tratadas)	Red de daños (parcelas muestreadas)	<i>G. Plantensis</i> (ootecas parasitadas)	<i>C. Parasitica</i> (inoculaciones)	<i>Monochamus spp.</i> (trituration restos - Ha.)	<i>A. Quercetorum</i> (Ha. tratadas)	<i>Dryocosmus Kuriphilus</i> (insectos Torymus)
2010	1.575	249	3.030	-	-	4.261	
2011	2.576	249	4.800	1.476	-	1.779	
2012		247	5.248	4.454	-	-	
2013	2.551	249	6.024	4.663	-	-	
2014		251	6.341	13.993	65	-	
2015	500	244	6.680	25.218	42	-	1.500
2016	2.150	244	10.000	16.037	89	-	66.500
2017	1.900	-	10.600	2.983	169	-	133.000
TOTAL	11.252	1.733	52.723	68.824	365	6.040	201.000
Prome dio	1.875	248	6.590	9.832	91	3.020	67.000

ACTUACIONES POSTINCENDIO

- GALICIA ES UNA **COMUNIDAD PIONERA** EN LA ACTUACIÓN EN ZONAS VULNERABLES AFECTADAS POR INCENDIOS FORESTALES DE ALTA INTENSIDAD CON EL FIN DE PREVENIR LA EROSIÓN DEL SUELO Y EVITAR LA ESCORRENTÍA.
- EN EL AÑO **2013** SE REALIZARON LOS **PRIMEROS TRABAJOS** DE EVALUACIÓN Y RESTAURACIÓN MEDIANTE TÉCNICAS DE MULCHING O ACOLCHADO CON RESULTADOS MUY SATISFATORIOS.
- EN EL AÑO 2014 NO FUE NECESARIO REALIZAR ESTE TIPO DE TRABAJOS DEBIDO A LA BAJA AFECCIÓN DE LOS INCENDIOS EN EL TERRITORIO, PERO EN LOS AÑOS 2015, 2016 Y ESPECIALMENTE EN EL 2017, SE CONTINUÓ EN LA LÍNEA DEL AÑO 2013.



ACTUACIONES POSTINCENDIO

LAS **ACCIONES POSTINCENDIO** QUE SE LLEVARON A CABO DURANTE EL AÑO **2017** SE INTEGRARON EN 3 ENCOMIENDAS DE GESTIÓN JUNTO A OTRAS MEDIDAS DE RECUPERACIÓN. LOS TRABAJOS REALIZADOS FUERON LAS SIGUIENTES:

- **COORDINACIÓN TÉCNICA:** sistema de parcelas de monitorización en zonas con riesgo hidrológico erosivo.
- **ACTUACIONES DE RESTAURACIÓN Y CONSOLIDACIÓN DE TERRENOS QUEMADOS:**
 - Acolchados con paja o malla de coco.
 - Barreras con materiales existentes y/o paja.
 - Barreras con malla biodegradable y paja.
 - Barreras con biomasa forestal.
 - Cartelería.
- **ACTUACIONES DE SANIDAD VEGETAL:** eliminación de madera quemada sin aprovechamiento comercial.

ACTUACIONES POSTINCENDIO

- **ACTUACIONES DE RECUPERACIÓN DE INFRAESTRUCTURAS DAÑADAS POR LOS INCENDIOS FORESTALES:**
 - Desbroces mecanizados en los márgenes de pistas forestales.
 - Limpieza de cunetas, tajeas y cauces.
 - Reconstrucción de pistas forestales.
 - Recuperación de sistemas de abastecimiento de agua.
 - Recuperación de cierres ganaderos e de infraestructuras complementarias.



ACTUACIONES POSTINCENDIO



HELIMULCHING 2017



BARRERA DE BIOMASA 2017

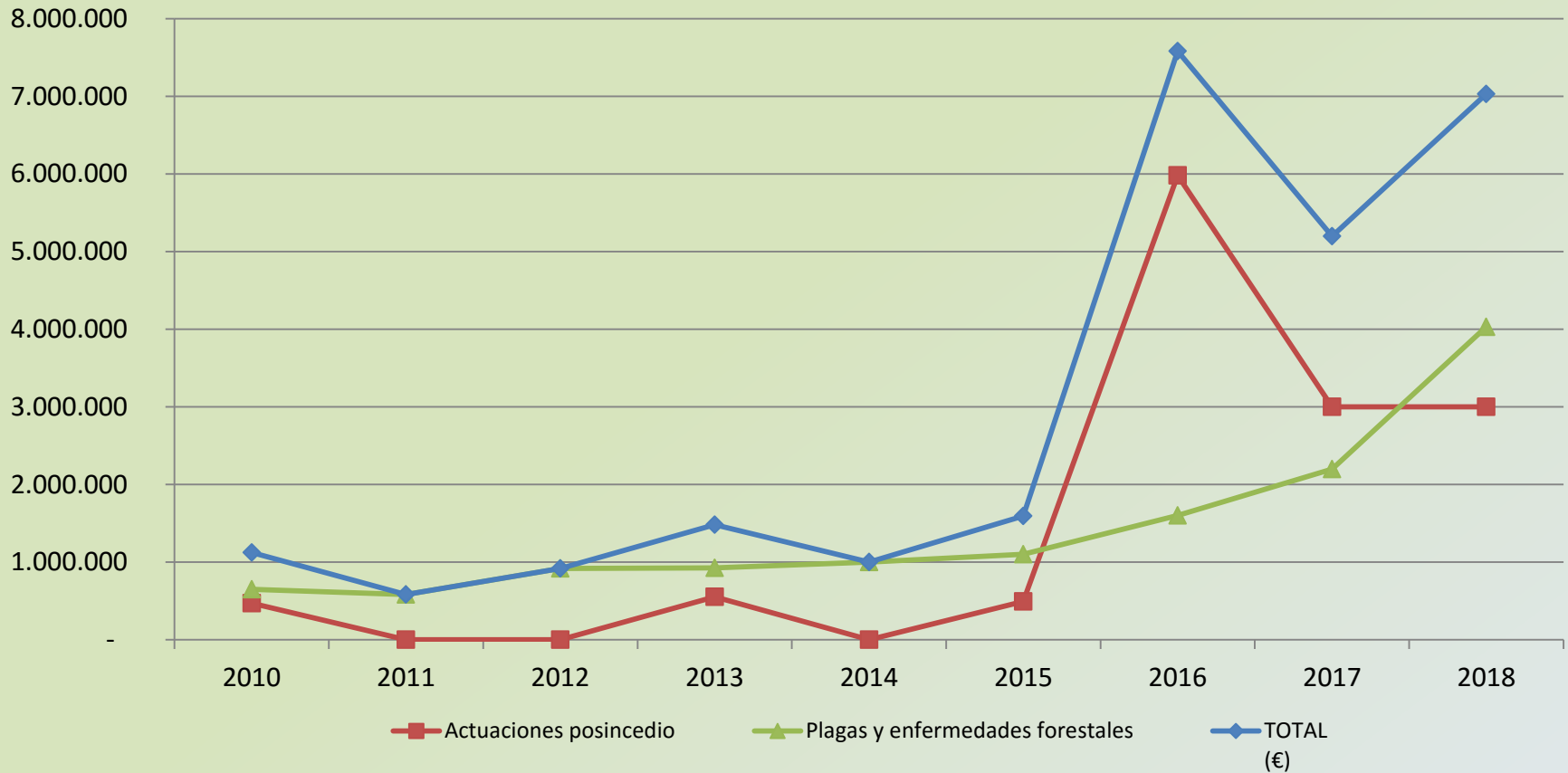


BARRERA BIODEGRADABLE 2017

RECURSOS ECONÓMICOS EN DEFENSA DEL MONTE GALLEGO

Año	Actuaciones posincendio	Plagas y enfermedades forestales	TOTAL (€)
2010	471.804	651.304	1.123.108
2011	-	583.510	583.510
2012	-	919.329	919.329
2013	553.651	927.740	1.481.391
2014	-	1.000.000	1.000.000
2015	493.150	1.100.000	1.593.150
2016	5.982.832	1.600.000	7.582.832
2017	2.999.662	2.200.000	5.199.662
2018	3.000.000	4.030.000	7.030.000

RECURSOS ECONÓMICOS EN DEFENSA DEL MONTE GALLEGO



PROYECCIÓN DEL MODELO DE MONTE GALLEGO EN LA 1ª REVISIÓN DEL PLAN FORESTAL

- Superficie forestal gallega se mantiene en las últimas décadas en 2 millones de hectáreas
- Actualmente existen 600.000 hectáreas desarboladas:
 - 175.000 están en RN2000
 - 225.000 destino preferente ganadero (pastos)
- Directriz estratégica: incremento de la superficie forestal arbolada
- Directriz estratégica: incremento de la productividad

Estructura/ composición	Modelo PFG 1992	MFE25 – IFN4 Situación actual	Modelo 1ª Revisión PFG	%
Pinares y otras coníferas	734.513	433.954	529.843	-27,86%
Eucaliptales	245.654	307.984	332.984	35,55%
Bosques mixtos / masas mezcladas	--	252.723	198.434	--
Bosques de frondosas caducifolias	281.809	366.846	401.135	42,354%
Castaños	189.814	46.455	71.455	-62,36%
Arbolado ralo, matorrales y pastos	560.954	622.720	496.831	-11,43%
TOTAL	2.012.742	2.030.682	2.030.682	0,89%

* El Modelo de Monte de PFG de 1992 se creó a partir do Mapa Forestal de Galicia de 1986. Dicho Mapa consideraba 341.521 ha. como Espacios Sensibles (desglosadas en 62.856 ha. arboladas, 254.658 ha. matorral y 24.007 pastos). Esta superficie está repartida en el recuadro anterior en las categorías de Bosques de frondosas y Castaños.

PROYECCIÓN DEL MODELO DE MONTE GALLEGO EN LA 1ª REVISIÓN DEL PLAN FORESTAL

MODELO DE MONTE. MONTE ARBOLADO Y DESARBOLADO

Superficie en uso forestal (ha)	Mapa Forestal de Galicia 1986	Modelo PFG 1992	MFE25 – IFN4 Situación actual	Modelo 1ª Revisión PFG
Arbolado	1.045.376	1.388.964	1.407.962	1.533.852
Arbolado ralo, matorrales y pastos	922.935	282.287	622.720	496.831
Espacios sensibles	--	341.521	--	--
TOTAL	1.968.311	2.012.772	2.030.682	2.030.682

MODELO DE MONTE. CONÍFERAS, EUCALIPTALES, FRONDOSAS Y MASAS MIXTAS

Estructura/ composición (ha)	Modelo PFG 1992	MFE25 – IFN4 Situación actual	Modelo 1ª Revisión PFG	%
Pinares y otras coníferas	734.513	433.954	529.843	34,54
Eucaliptales	245.654	307.984	332.984	21,71
Bosques mixtos / masas mezcladas	0	252.723	198.434	12,94
Bosques de frondosas caducifolias	281,809	366.846	401.135	26,15
Castaños	189.814	46.455	71.455	4,66
TOTAL	1.451.790	1.407.962	1.533.852	100

MODELO DE MONTE. PRODUCCIÓN SOSTENIBLE DE MADERA Y USOS MÚLTIPLES

Objetivo preferente	Modelo PFG 1992	MFE25 – IFN4 Situación actual	Modelo 1ª Revisión PFG	%
Producción sostenible preferente de madera	980.167	994.661	1.061.262	69,19
Producción sostenible multifuncional con alto valor ambiental	471.623	413.301	472.590	30,81
TOTAL	1.451.790	1.407.962	1.533.852	100

***Gracias
por su atención***